

Sozialistische Jugend - Die Falken
im Kreisverband Bad Doberan

Am Kamp 12/ 18209 Bad Doberan
Telefon: 038203/62622
Fax: 038203/63664
eMail: buero@sjd-falken.de



ANMELDUNG

Winterferienfahrt Tschechien

10.02. bis 16.02.2006

Name:	Vorname:
PLZ ,Ort:	Straße, Nr.:
Telefon:	Geburtsdatum:
E.mail:	Einstieg () ab HRO () ab DBR
Körpergröße:	Schwimmen: () ja () nein
Schuhgröße:	Snowboard: () ja () nein
Gewicht:	Langlaufskier : () ja () nein
Besonderheiten:	Abfahrtsskier:() ja () nein
	Schlitten: () ja () nein

Folgende Bedingungen werden mit dieser Anmeldung anerkannt:

- Der Teilnahmebeitrag wird auf unser Konto nach Erhalt der schriftlichen Zusage von uns, eingezahlt. Bankverbindung des Kreisverbandes Bad Doberan: Ostseeparkasse Rostock, BLZ 13050000, Konto 220004897.
- Für die Zeit der Maßnahme wird die Aufsichtspflicht auf die vom Veranstalter eingesetzten Verantwortlichen übertragen, soweit nicht die Aufsichtspflicht durch den Veranstalter in den Ziffern 3 und 4 ausgeschlossen ist.
- Der Teilnehmer kann sich gemeinsam mit anderen, nach Absprache mit den Verantwortlichen für einige Stunden ohne Aufsicht von der Gruppe entfernen.
- Der Teilnehmer kann bei groben Verstoß gegen die Gruppenordnung auf eigene Gefahr nach Hause geschickt werden (ab 18 Jahre) und bei Kindern unter 18 werden die Eltern benachrichtigt. Für die dadurch verursachten Schäden müssen die Erziehungsberechtigten aufkommen.
- Persönliche Daten können, zur ausschließlichen Nutzung durch den Kreisverband Bad Doberan, elektronisch gespeichert und verarbeitet werden.
- Der Teilnehmer hält sich an die Regelungen des Jugendschutzgesetzes.
- Eine Reiseunfall- und Gepäckversicherung muss selbst abgeschlossen werden.
- Eine Abmeldung ist nur in dringenden Fällen möglich. Erfolgt diese ohne Grund, muss vier Wochen vor Abfahrtstag 25 % , zwei Wochen vorher 50 % und bei einer späteren Abmeldung 75 % des Teilnehmerbeitrages als Verwaltungskostenaufwand einbehalten werden. Ausnahmefälle werden nur bei Krankheit gemacht.

Ort, Datum, Unterschrift:

(bei Kindern unterschreibt ein Erziehungsberechtigter)

Hallo,

nun ist es soweit und du erhältst die Ausschreibung für unsere Winterferienfahrt. Diesmal geht es in die mährische Höhe nach Tschechien. Übernachten werden wir im „Hotel Ski“ in Nove Mesto. Die Stadt liegt nicht weit von Prag entfernt. Gleich in der Nähe befindet sich das Wintersportgebiet, wo die Berge zum Rodeln und Skilaufen einladen. Im Norden der Stadt erhebt sich das Panorama des Gebirges Adlergebirge, das zu jeder Jahreszeit wunderschön ist. Nicht umsonst wird die Stadt Nove Mesto „Pforte ins Adlergebirge“ genannt, welche den besten Zutritt zu den meisten Erholungszentren für Winter und Sommertouristik und Sport anbietet. Jedes Jahr findet hier der Skilanglauf Weltcup statt, deswegen ist der Ort für viele Ski und Langläufer nicht unbekannt.



Untergebracht werden wir in einem 4-Sterne Hotel. Es hat 44 Zimmer, wobei jedes über ein eigenes Badezimmer verfügt. Weiterhin befinden sich in den Zimmern Fernseher und ein Radio. Das Hotel besitzt eine Sauna und viele weitere Sportmöglichkeiten.



Der Teilnahmebeitrag für diese Fahrt beträgt **185 Euro für Nichtmitglieder und 175 Euro für Mitglieder**. Dieser Betrag beinhaltet wie immer Fahrt, Unterkunft, Vollverpflegung und Eintrittsgelder.

Bitte kreuze an, welche Wintersportart du machen möchtest. Beim Abfahrtsski sollten nur erfahrene Kinder und Jugendliche teilnehmen. Alle anderen können Langlaufski nutzen und Rodeln. Wenn du eine eigene Skierausrüstung hast, kannst du sie auch mitnehmen. Im Teilnehmerpreis ist für die Abfahrtsskierläufer die Ausleihe der Skier, Schuhe und die Liftkarte für 2 Tage mit enthalten. Wer dieses noch öfter nutzen möchte, muss es dann selber bezahlen, kostet ca. 13 € pro Tag.

Wir fahren mit dem Bus dorthin. Die genauen Abfahrts- und Ankunftszeiten erfährst du dann später im Elternbrief. Eventuell werden wir noch einen Tagesausflug nach Prag machen. Genaueres dann im Elternbrief.

Bis dann also und bringe gute Laune mit!

Kurzinfo:

Teilnahmebeitrag:

Der Teilnahmebeitrag für diese Fahrt beträgt für **Nichtmitglieder 185 Euro und 175 Euro für Mitglieder**. Dieser Betrag ist auf unser Konto nach Erhalt der schriftlichen Zusage bei der OstseeSparkasse Rostock, Konto Nr.: 220004897 und BLZ: 13050000, Kennwort „Tschechien + Teilnehmername“ einzuzahlen.



Was brauchst Du ?

Waschzeug, Hausschuhe, CD's, ein gutes Buch, wetterfeste Bekleidung, feste Schuhe, Badesachen für die Schwimmhalle, persönlichen Krimskrams und die **Krankenversicherungskarte und eine Auslandskrankenversicherung**.

Teilnehmer der Fahrt können Kinder und Jugendliche sein!

Termine der nächsten Zeit

26.11.2005

Gedenkstättenfahrt Sachsenhausen und Berlinbesuch

09.12. bis 11.12.2005

Weihnachtswochenende Vogelsang

28. bis 30.12.2005

Falken-Lan

Geplante Ferienfahrten 2006

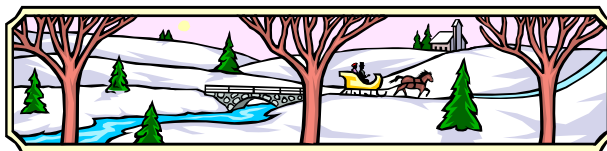
2 Ferienlager in Pepelow

08.07. bis 16.07. und

18.07.-26.07.06

28.07. bis 10.08.2006

Internationales Camp England



Neueste Informationen unter:

www.sjd-falken.de

e.mail: buero@sjd-falken.de

SJD - Die Falken
Im Kreisverband Bad Doberan

Winterferienfahrt

Nove Mesto

In Tschechien



11.02. bis 17.02.2006